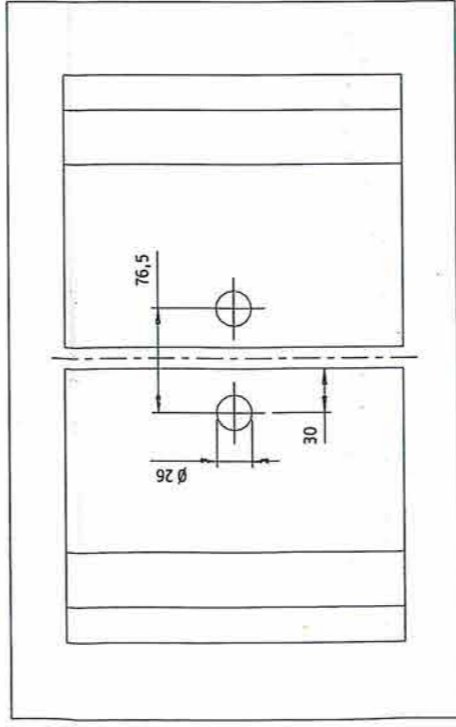
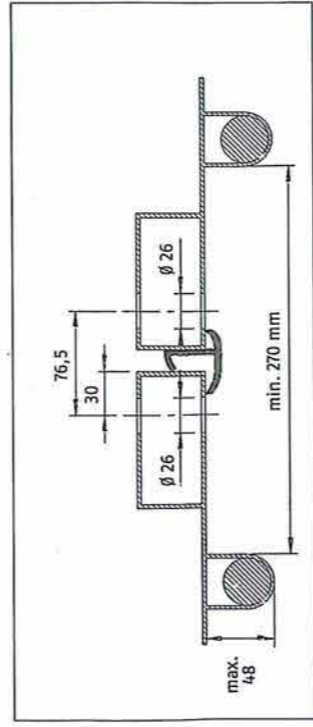
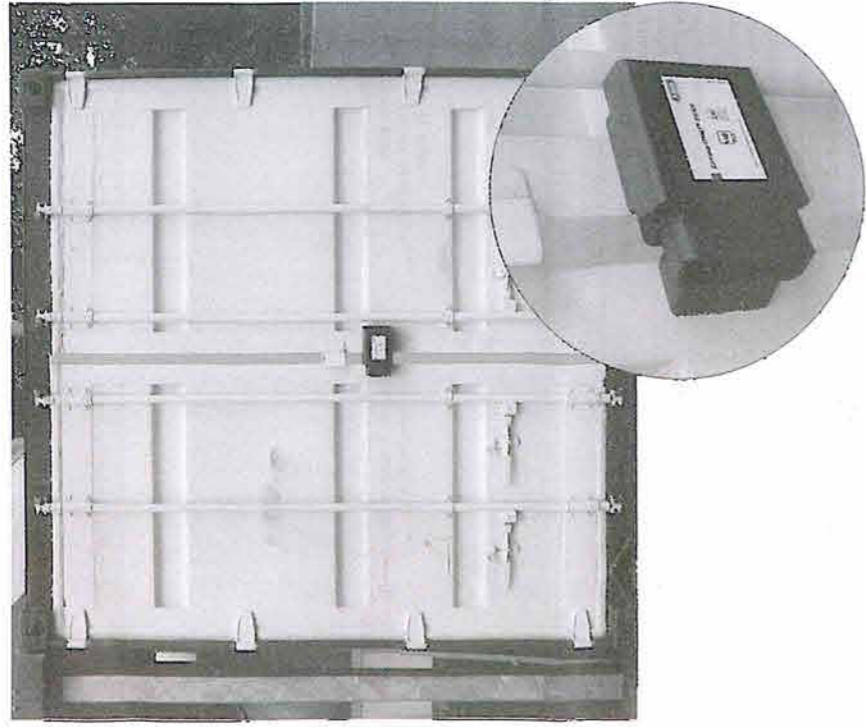


ConHasp GRANIT™ 215/100



- Montageanleitung**
Diese Anleitung ist wie folgt untergliedert:
- Allgemeine Hinweise
 - Einsatzmöglichkeit
 - Packungseinheit
 - Montagewerkzeug
 - Montage
 - Bedienung

I. Allgemeine Hinweise
ABUS-ConHasp GRANIT™ 215/100 für Container ist nach den strengen Prüfverfahren des Vds 3503 und der SBC 1051.1 KI-4 anerkannt.
Vds: Mit Vorhangeschloss 37RK70HB100, 83180 oder 3755HB100.
SBC: Mit Vorhangeschloss 37RK70HB100, 83180. Diese Montageanleitung setzt voraus, dass das Schloss vom Fachmann montiert wird. Der Monteur muss dazu beitragen, dass optimale Sicherheit erreicht wird. Die optimale Schutzwirkung wird erreicht, wenn entsprechend dieser Montage- und Bedienungsanleitung vorgegangen wird. Die Befestigungsschrauben sollten zur Vermeidung von Überdrehung mit einem geeigneten Werkzeug eingeschraubt und von Hand angezogen werden. Ausschließ-lich ABUS-Befestigungsmaterial einsetzen. Für eventuelle auftretende Verletzungen bzw. Schäden, die bei der Montage und/oder durch unsachgemäße Handhabung entstehen, übernimmt der Hersteller keine Haftung!

II. Einsatzmöglichkeit
ABUS-ConHasp GRANIT™ 215/100 bietet zusätzlich Schutz gegen unberechtigtes Eindringen in Container.

- III. Packungseinheit**
- 1 x Schutzrohr rechts
 - 1 x Schutzrohr links
 - 1 x Unterlage rechts
 - 1 x Unterlage links
 - 2 x Unterlegscheiben B25
 - 4 x Sechskantmuttern M24
 - 2 x Adapter „A“ für 37RK70HB100
 - 1 x Reduzierung „C“ für 3755HB100
 - 2 x Adapter „B“ für 3755HB100
 - 1 x Montageschablone
 - Optional 1 Vorhangeschloss 3755HB100, 37RK70HB100 oder 83180HB100
 - 1 x Aufnahme (bereits im Schutzrohr montiert)

IV. Montagewerkzeug

- Messmaß
Wasserwaage
Reißnadel o.ä.
Bohrmaschine
Metallbohrer Ø 4 mm
Lochsäge Ø 25 mm
(von ABUS als Zubehör erhältlich)
2 x Schraubenschlüssel SW36

V. Montage

- Vorbereitung:**
- Container auf ebenen Untergrund stellen und ausrichten.
 - Geplante, gut erreichbare Montageposition vor der Montage auf beiden Türen festlegen.
 - Innen glatte Auflagefläche für Unterlegscheiben und Muttern.
 - Schutzrohr mit ohne Unterlage muss außen geneigt aufliegen.
 - Nicht im Bereich der Verschlusshebel montieren.
 - Bei isolierten Türen zunächst Isolierung entfernen und nach erfolgter Montage mit entsprechenden Ausnehmungen wieder anbringen.

Bohrschablone (10) bei geschlossenen Container anhalten, untere Löcher als Bohrposition anzeichnen und das Türprofil Ø 4 mm vorbohren (möglichst komplett durchbohren). Optional kann die Bohrschablone (obere Löcher) auch angeschraubt werden.

Mit Kreisschneider bzw. Lochsäge Ø 25 mm von außen an den vorgebohrten Stellen je eine Bohrung anbringen.
Falls die Länge der Lochsäge für die Innenwand des Profils nicht ausreicht, ebenfalls von der Innenseite des Containers anbohren (beim Bohren Schneiden ein-setzen).

Schutzrohr rechts (1) mit der Unterlage rechts (3) zusammenfügen und von außen durch die Bohrung der rechten Tür führen.

Unterlegscheibe (5) und Sechskantmutter (6) von innen montieren, handfest anziehen.

Fitting instructions

- These instructions are divided into the following sections:
- General information
 - Application
 - Package contents
 - Fitting tools
 - Fitting
 - Operation

I. General information
ABUS-ConHasp GRANIT™ 215/100 for containers has been recognised as conforming to the strict test requirements of Vds 3503 and SBC 1051.1 KI. 4.
Vds: With padlock 37RK70HB100, 83180 or 3755HB100.
SBC: With padlock 37RK70HB100, 83180. These fitting instructions require the lock to be fitted by an expert. The fitter needs to see that maximum safety is attained. Optimal protection is attained, if these fitting and operating instructions are followed. In order to avoid overtightening, the fixing screws should be screwed in using appropriate tools and tightened by hand. Use only ABUS attachment materials. The manufacturer is not liable for any injury or damage arising during fitting and/or due to incorrect procedure!

II. Application
ABUS-ConHasp GRANIT™ 215/100 offers additional protection against unauthorised access to containers.

III. Package contents

- 1 x Protective tube, right
- 1 x Protective tube, left
- 1 x base, right
- 1 x base, left
- 2 x Plain washers B25
- 4 x Hexagonal nuts M24
- 2 x Adapter „A“ for 37RK70HB100
- 1 x Reducing „C“ for 3755HB100
- 2 x Adapter „B“ for 3755HB100
- 1 x Fitting template
- Optional 1 padlock 3755HB100, 37RK70HB100 or 83180HB100
- 1 x Retainer (already fitted in protecting tube)

IV. Fitting tools

- Ruler
Spirit level
Scriber or similar
Drill
Metal drill bit Ø 4 mm
Hole saw Ø 25 mm
(available from ABUS as an accessory)
2 x Screwdrivers SW36

V. Preparation for fitting:

- Place and align container on level ground.
- Decide a suitable, easily accessible fitting position before fitting on both doors
 - inside smooth bearing surface for washers and nuts.
 - the entire surface of the protective tube with or without block must lie outside.
 - do not fit in the area of the locking lever.
- For insulated doors, first remove insulation and restore after fitting with the relevant recesses.

Locate the drilling template (10) with the container closed, mark the lower holes as drill positions and drill through the door profile Ø 4 mm (drill through as far as possible). The upper holes of the drilling template can also be drilled and later fastened with screws (optional).

Make holes on the predrilled places from outside with a hole saw Ø 25 mm. If the length of the hole saw is too short for the interior wall of the profile, re-drill, similarly from inside the container. (Use cutting oil when drilling.)

Fit the protective tube right (1) to the base right (3) and introduce from outside through the hole in the right-hand door-

Fit the washer (5) and hexagonal nut (6) from inside.

Instructions de montage

- Ce guide de l'utilisateur est composé comme suit:
- Conseils généraux
 - Possibilités de montage
 - Contenu du package (emballage)
 - Outils de montage
 - Montage
 - Utilisation

I. Conseils généraux
ABUS-ConHasp GRANIT™ 215/100 pour containers est conforme aux normes de la Vds 3503 et de la SBC 1051.1 KI. 4.
Vds: Avec cadenas 37RK70HB100, 83180 ou 3755HB100.
SBC: Avec cadenas 37RK70HB100, 83180. Ce guide utilisateur suppose que le système de fermeture ait été monté par un spécialiste. Le monteur doit faire en sorte qu'une sécurité maximale soit obtenue. Pour cela il est indispensable de respecter les directives de montage et d'utilisation. Pour éviter la surtorsion les vis de fixation doivent être serrées avec un outil adéquat et ajustées manuellement. Utiliser exclusivement le matériel ABUS. Le fabricant n'est aucunement responsable des éventuels dysfonctionnements dus par ex. à des problèmes au montage et/ou à une mauvaise manipulation.

II. Possibilités de montage
ABUS-ConHasp GRANIT™ 215/100 offre par ailleurs une protection contre les accès non autorisés au conteneur.

III. Contenu du package

- 1 x tube protecteur droit
- 1 x tube protecteur gauche
- 1 x support droit
- 1 x support gauche
- 2 x rondelles B25
- 4 x écrous hexagonaux M24
- 2 x adaptateurs «A» pour 37RK70HB100
- 1 x réducteur «C» pour 3755HB100
- 2 x adaptateurs «B» pour 3755HB100
- 1 x gabarit de montage
- Optionnel 1 cadenas 3755HB100, 37RK70HB100 ou 83180HB100
- 1 x fixation (déjà montée sur le tube protecteur)

IV. Outils de montage

- Mètre ruban
Niveau à bulle d'air
Pointe ou autres
Perceuse
Foret métal Ø 4 mm
Scie à guichet Ø 25 mm (comprise dans les accessoires fournis par ABUS)
2 clés à vis SW36

V. Montage

- Préparation:**
- Placer et disposer le conteneur sur une surface plane.
 - Assurer une position de montage convenable et aisée avant le montage sur les deux portes
 - La surface d'appui intérieure des battants doit être lisse pour rondelles et écrous.
 - Le tube protecteur avec ou sans support doit appuyer à l'extérieur de toute sa surface.
 - Ne pas monter dans la zone du levier d'enclenchement.
 - Pour les portes isolées enlever l'isolation et, à la suite du montage, reposer celle-ci avec l'ouverture qui convient.

Fixer le gabarit de perçage (10) sur le conteneur fermé, marquer les trous inférieurs comme positions de forage et préparer ou marquer le profil de porte Ø 4 mm (si possible le percer complètement). Eventuellement le gabarit de perçage (trous supérieurs) peut aussi être vissé.

Avec une scie-cloche ou une scie à guichet Ø 25 mm effectuer toujours un perçage de l'extérieur vers les emplacements vides. Au cas où la longueur de la scie à guichet pour la paroi intérieure du profilé ne serait pas suffisante, aléser aussi à partir du côté intérieur du conteneur (mettre de l'huile de coupe lors du perçage).

Assembler le tube protecteur droit (1) avec le support droit (3) et le guider de l'extérieur à travers l'alésage de la porte droite.

Monter de l'intérieur les rondelles (5) et l'écrou hexagonal (6), fixer solidement.

Montagehandleiding

- Deze handleiding is als volgt opgebouwd:
- Algemene instructies
 - Toepassingsmogelijkheden
 - Verpakkingseinheid
 - Montagereedschap
 - Montage
 - Bediening

I. Algemene instructies
ABUS-ConHasp GRANIT™ 215/100 voorainers is goedgekeurd volgens de st eisen van de Vds 3503 en de SBC 1051.1 KI. 4.
Vds: met hangslot 37RK70HB100, 83180 of 3755HB100.
SBC: met hangslot 37RK70HB100, 83180. Dit montagehandleiding gaat ervan uit dat de montage door een vakman wordt uitgevoerd. De monteur moet bijdragen aan een optimale veiligheid. De optimale veiligheid wordt bereikt wanneer u deze montage- en bedieningshandleiding exact opvolgt. De bevestigings schroeven moeten met het juiste gereedschap worden vastgeschroefd en niet te hard worden aangehouden. Gebruik u uitsluitend ABUS-bevestigingsmateriaal. Voor eventueel letsel of schade die o t tijdens de montage en/of door onvoldoende gebruik, is de fabrikant niet aansprakelijk.

II. Toepassingsmogelijkheden
ABUS-ConHasp GRANIT™ 215/100 biedt extra bescherming tegen onrechtmatige binnendringen in containers.

III. Verpakkingseinheid

- 1 x doorvoerbout rechts
- 1 x doorvoerbout links
- 1 x basis rechts
- 1 x basis links
- 2 x sluitringen B25
- 4 x zeskantmoeren M24
- 2 x adapter „A“ voor 37RK70HB100
- 1 x reducerend „C“ voor 3755HB100
- 2 x adapter „B“ voor 3755HB100
- 1 x montagejabloon
- Optioneel 1 hangslot 3755HB100, 37RK70HB100 of 83180HB100
- 1 x bus

IV. Montagereedschap

- Duimstok
Waterspas
Kraspen o.a.
Boormachine
Metaalboor Ø 4 mm
Gatenzaag Ø 25 mm
(bij ABUS verkrijgbaar als accessoire)
2 x steekveel SW36

V. Montage

- Vorbereitung:**
- Plaats de container waterpas op een vlakke ondergrond.
 - Bepaal een geschikte, goed bereikbare montagepositie op beide deuren
 - binnenzijde glad contactvlak van sluitringen en moeren.
 - doorvoerbout met/zonder basis buiten volledig aansluiten.
 - niet in het gebied van de sluitring van de deur.
 - Verwijder bij geïsoleerde deuren de isolatie; na succesvolle montage met passende uitsparingen weer brengen.

Fixeer de boorsjabloon (10) tegen de container en markeer de onderste gaten als boorpositie. Deurprofiel voorboor (Ø 4 mm). Indien mogelijk helemaal doorboren. Het is ook mogelijk om de boorsjabloon vast te schroeven (bovenste gaten).

Met een cirkelzieder of gatenzaag (Ø 25 mm) van buitenaf een gat boren waarbij beide voorgeboorde gaten in het middenpunt dienen. Indien de gatenzaag te kort is voor de binnenwand van het profiel, ook van de binnenzijde van de container boren (gebruik slijolie tijdens het boren).

Doorvoerbout rechts (1) met de basis (3) samenvoegen en van buitenaf de boorgat van de rechterdeur steken.

Sluitring (5) en zeskantmoer (6) van binnenuit monteren en handvast aantrekken.

